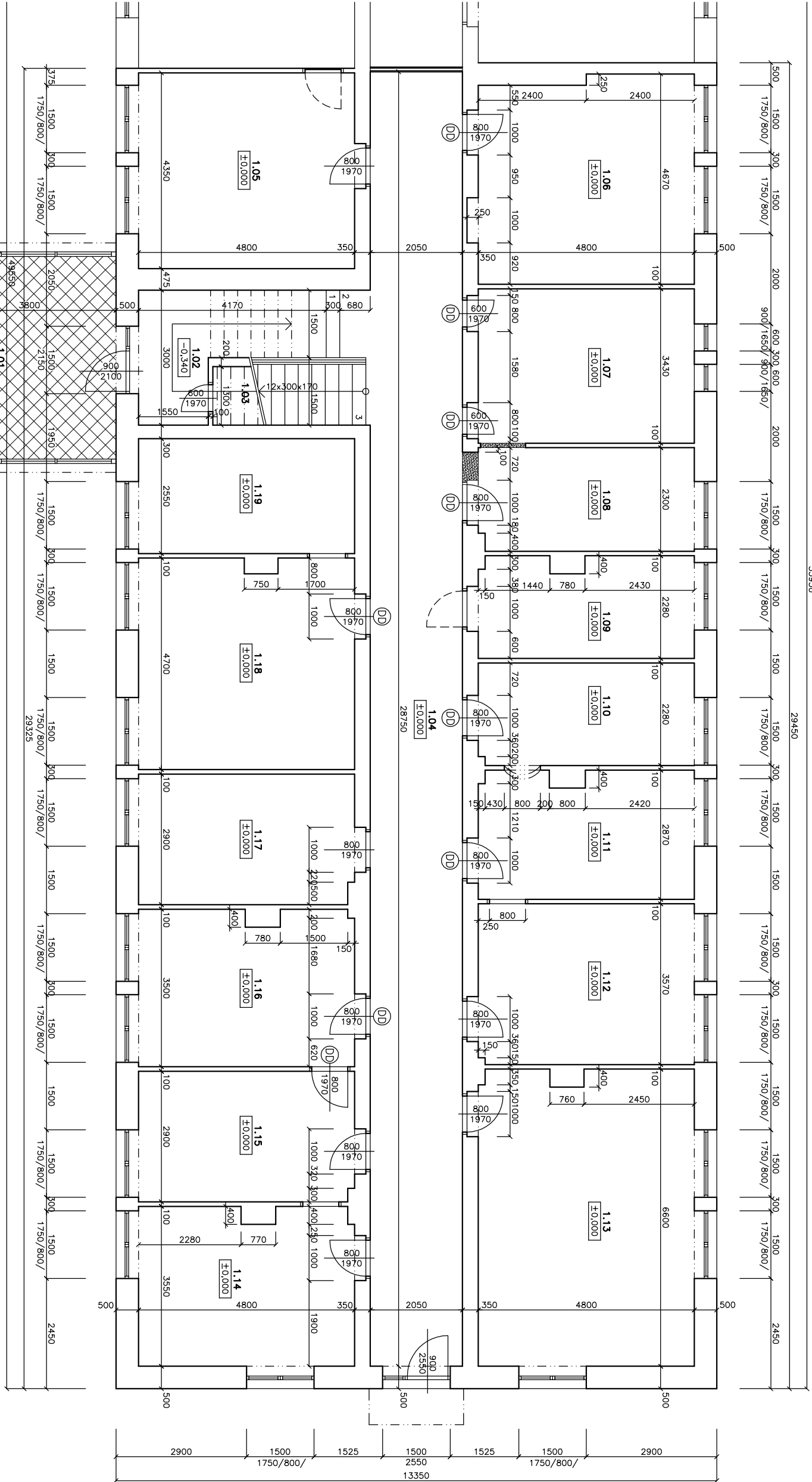


PôDORYS I.NP , M=1:100

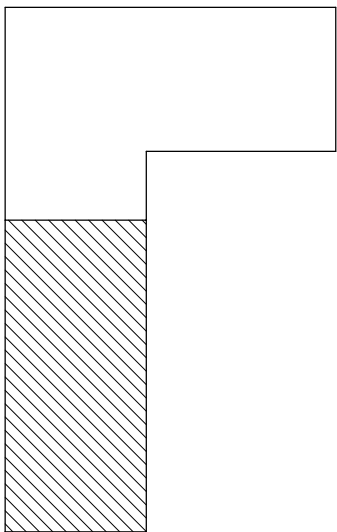


SCHEMATICKÝ PŮDORYS BUDOVY S VYZNAČENÍM ČÁSTI , V KTOREJ SÚ NAVRHOVANÉ ÚPRAVY :



BÚRACIE PRÁCE :

— DEMONTÁŽ KOVOVEJ KONŠTRUKCIE ZADVERIA VRÁTANE JEHO PREKRYTIA DVOJKRIDLOVÝCH DVERÍ A ZASKLENÝCH STĚN



LEGENDA Miestnosti:

OZN. VO VYKR.	ÚČEL MESTNOSTI	PLOCHA m ²	DRUH PODLAHY	ÚPRAVA POKROCHOV	
				STĚNY	STŘOPY
1.01	VSTUPNÉ ZADVERIE	17,10	KERAMICKÁ DLAŽBA	ZASKL. STĚNA	PODHLAD
1.02	PRIESTOR POD SCHODAMI	10,05	EXISTUJÚCA PODLAHA	VPC OMIETKA	VPC OMIETKA
1.03	SKLAD POD SCHODAMI	4,03	EXISTUJÚCA PODLAHA	VPC OMIETKA	VPC OMIETKA
1.04	CHODBA	58,94	EXISTUJÚCA PODLAHA	VPC OMIETKA	VPC OMIETKA
1.05	KANCELÁRIA OZ Podoj ďalej	20,88	EXISTUJÚCA PODLAHA	VPC OMIETKA	VPC OMIETKA
1.06	EXISTUJÚCI PRIESTOR	21,82	EXISTUJÚCA PODLAHA	VPC OMIETKA	VPC OMIETKA
1.07	EXISTUJÚCI PRIESTOR	16,46	EXISTUJÚCA PODLAHA	VPC OMIETKA	VPC OMIETKA
1.08	EXISTUJÚCI PRIESTOR	10,98	EXISTUJÚCA PODLAHA	VPC OMIETKA	VPC OMIETKA
1.09	EXISTUJÚCI PRIESTOR	10,59	EXISTUJÚCA PODLAHA	VPC OMIETKA	VPC OMIETKA
1.10	EXISTUJÚCI PRIESTOR	10,92	EXISTUJÚCA PODLAHA	VPC OMIETKA	VPC OMIETKA
1.11	EXISTUJÚCI PRIESTOR	13,41	EXISTUJÚCA PODLAHA	VPC OMIETKA	VPC OMIETKA
1.12	EXISTUJÚCI PRIESTOR	17,14	EXISTUJÚCA PODLAHA	VPC OMIETKA	VPC OMIETKA
1.13	EXISTUJÚCI PRIESTOR	31,32	EXISTUJÚCA PODLAHA	VPC OMIETKA	VPC OMIETKA
1.14	EXISTUJÚCI PRIESTOR	16,67	EXISTUJÚCA PODLAHA	VPC OMIETKA	VPC OMIETKA
1.15	EXISTUJÚCI PRIESTOR	13,88	EXISTUJÚCA PODLAHA	VPC OMIETKA	VPC OMIETKA
1.16	EXISTUJÚCI PRIESTOR	16,46	EXISTUJÚCA PODLAHA	VPC OMIETKA	VPC OMIETKA
1.17	EXISTUJÚCI PRIESTOR	13,85	EXISTUJÚCA PODLAHA	VPC OMIETKA	VPC OMIETKA
1.18	EXISTUJÚCI PRIESTOR	22,30	EXISTUJÚCA PODLAHA	VPC OMIETKA	VPC OMIETKA
1.19	EXISTUJÚCI PRIESTOR	12,24	EXISTUJÚCA PODLAHA	VPC OMIETKA	VPC OMIETKA

LEGENDA MURIVA :

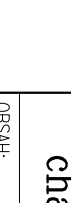
— EXISTUJÍCÉ OBVODOVÉ A VNÍTORNÉ NOSNÉ MURIVO MUROVANÉ Z TRADIČNÝCH MUROVACÍCH MATERIÁLOV /TEHLA, POROBETÓN/ HR. OD 350 DO 500 mm

— EXISTUJÚCE PRIEČKOVÉ MURIVO HR. 100 mm

BÚRACIE PRÁCE :

— VYBÚRANIE ČASTI VNÚTORNÉHO NOSNÉHO MURIVA

(DD) — DEMONTÁŽ VNÚTORNÝCH JEDNOKRÍDLOVÝCH DVERÍ , ROZM. PODLA VÝKRESU



ODYSEA
Projektové kancelárie

Ing. Peter Kačír, Ľupočské 97 Prešov
Mobil : 0905 382576

TÁTO PROJEKTOVÁ DOKUMENTÁCIA SLUŽÍ VÝHRADNE PRE DANÝ STAVBU A DANÉHO INVESTORA

PROJEKTANT:	HLAVNÝ PROJEKTANT:	KONTROLOVAL:
ING.KAČÍR PETER	ING.KAČÍR PETER	ING.KAČÍR PETER
INVESTOR:	Podaj ďalej , Ľupočského 7 Ľupotice	

NÁZOV:

**Skladovacie kapacity pre podporu
charitatívnych činností OZ Podaj ďalej**

OBSAH:	Podorys I.N.P – EXISTUJÚCI STAV	DIEL:	ASR	ARCH. Č.:	–/2023

ÚČEL:

PROJEKT PRE STAVEBNÉ POUVEDNENIE

MIERKA:	1:100	VÝKR.Č.:	2
---------	-------	----------	---